

# 【OTA 端】去呼呼智连在线选房对接服务统一接口开发说明文档

V1.0.1

去呼呼智连





# 目录

一、	概述.....	5
二、	名词解释.....	5
三、	数据交互.....	5
四、	接口协议.....	6
1.	接口请求方式.....	6
2.	参数编码.....	6
3.	必填参数.....	6
4.	请求频率.....	6
5.	返回数据格式.....	6
五、	去呼呼智连向 OTA 提供接口说明.....	7
1.	查询支持在线选房酒店服务.....	7
2.	查询指定酒店支持在线选房产品服务.....	7
3.	查询渠道订单排房信息服务.....	8
4.	推送支持在线选房产品服务.....	10
5.	查询指定酒店房间基础信息服务.....	11
6.	查询指定房型的房间房态信息服务.....	14
7.	渠道订单排房服务.....	16
8.	渠道订单换房服务.....	18
9.	渠道订单取消排房服务.....	19
六、	OTA 需提供接口.....	20
1.	接受支持在线选房产品服务.....	20
2.	订单分房、换房消息通知接口.....	20
3.	订单取消分房消息通知接口.....	22
七、	系统服务状态码说明.....	23

八、	FAQ	27
----	-----	----

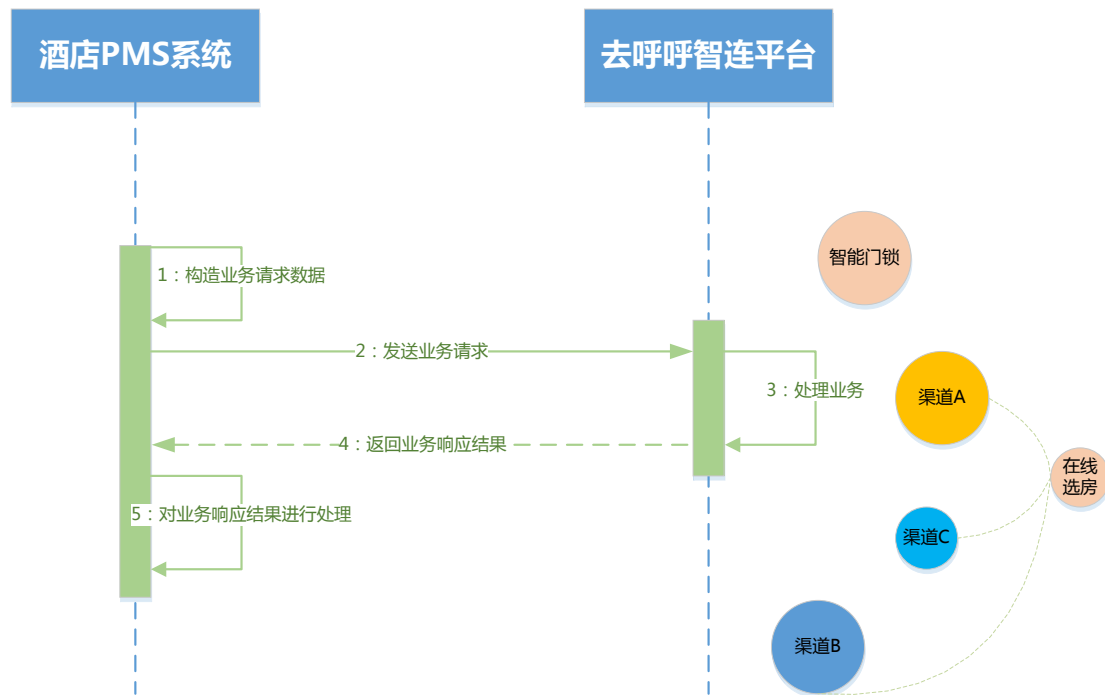
## 一、 概述

本文档是提供给 OTA 渠道对接去呼呼智连的在线选房开发说明文档，包括去呼呼智连提供的接口说明和 OTA 渠道需要提供的接口说明。

## 二、 名词解释

1. 去呼呼智连：对外统一提供去呼呼交易直连、去呼呼智能门锁服务、去呼呼智连在线选房服务的开放平台；其中去呼呼交易直连为酒店 PMS 提供交易直连模块和直连标准接口。可以与酒店自有的 PMS 系统进行对接，为酒店提供订单同步服务、订单自动确认服务、房量房价设置服务、开关房服务和住店审核服务；
2. 在线选房：在线选房是 OTA 渠道为客人提供自助选房换房的服务。

## 三、 数据交互



1. 构造请求数据：PMS 系统根据去呼呼智连提供的接口规则，准备好接口参数和参数签名；
2. 发送请求数据：把构造完成的数据集合，通过表单提交的方式传递给去呼呼智连；

3. 去呼呼智连对请求数据进行处理：去呼呼直连收到请求后，会先对请求参数进行安全校验等验证，通过后处理这些发送过来的数据请求；
4. 返回处理的结果数据：去呼呼智连处理完成后，会将相应的处理结果返回给 PMS 系统；
5. 对获取的返回结果数据进行处理：PMS 系统根据去呼呼智连返回的结果数据进行相应的处理。

## 四、 接口协议

### 1. 接口请求方式

统一为 HTTP POST。

### 2. 参数编码

输入和输出参数都采用 UTF-8 编码。

### 3. 必填参数

根据接口定义。

### 4. 请求频率

整体请求 QPS 小于 30 或参数完全相同的请求需要小于 5 次/30s。

### 5. 返回数据格式

接口返回数据为 JSON 格式，其中 code 为 0 时代表调用成功，code 为 2 时代表非即

时异步处理请求任务接收成功，其余都为调用失败，格式如下：

<pre>//成功返回 {   "code" : 0,   "msg" : "处理成功" , }</pre>	<pre>//失败返回 {   "code": -5000,   "msg": " HMAC 校验失败" }</pre>
--------------------------------------------------------	--------------------------------------------------------------

## 五、 去呼呼智连向 OTA 提供接口说明

### 1. 查询支持在线选房酒店服务

#### i. 接口说明

去呼呼智连提供该服务供 OTA 获取 PMS 中支持在线选房的酒店列表。

#### ii. 接口地址

http://.../ota/onlineChoiceRoom/queryHotel.do

#### iii. 输入参数

字段名称	字段描述	字段类型	可以为空	说明
channelHotelNos	渠道酒店代码	String	否	必填项。如果酒店有多个，则酒店之间用逗号分隔。限制 10 个。
channelCode	渠道代码	String	否	QUNAR、CTIP、ELONG

#### iv. 返回数据

```
{
  "code" : 0,
  "msg" : "处理成功" ,
  "data" : [
    {
      "channelHotelNo" : "渠道酒店代码" ,
      "onlineChoiceRoom" : "0 : 不支持 1 : 支持"
    }, {
      "channelHotelNo" : "渠道酒店代码" ,
      "onlineChoiceRoom" : "0 : 不支持 1 : 支持"
    }
  ]
}
```

### 2. 查询指定酒店支持在线选房产品服务

#### i. 接口说明

去呼呼智连提供该服务供 OTA 获取指定酒店支持在线选房的产品列表。

## ii. 接口地址

http://...//ota/onlineChoiceRoom/queryProduct.do

## iii. 输入参数

字段名称	字段描述	字段类型	可以为空	说明
channelHotelNos	渠道酒店代码	String	否	必填项。如果酒店有多个，则酒店之间用逗号分隔。限制 10 个。
channelCode	渠道代码	String	否	QUNAR、CTIP、ELONG

## iv. 返回数据

```
{
  "code" : 0,
  "msg" : "处理成功",
  "data" : [
    {
      "channelHotelNo " : "渠道酒店代码"
      "channelProductionList" : [
        {
          "channelPhyRoomTypeCode" : "渠道物理房型代码",
          "channelRatePlanCode" : "渠道价格计划代码",
          "channelProductionCode" : "渠道产品代码"
        },
        {
          "channelPhyRoomTypeCode" : "渠道物理房型代码",
          "channelRatePlanCode" : "渠道价格计划代码",
          "channelProductionCode" : "渠道产品代码",
        }
      ]
    }
  ]
}
```

## 3. 查询渠道订单排房信息服务

### i. 接口说明

去呼呼智连提供该服务供 OTA 查询渠道订单在 PMS 中的排房信息及状态。



ii. 接口地址

http://.../ota/onlineChoiceRoom/queryOrderAssignStatus.do

iii. 输入参数

字段名称	字段描述	字段类型	可以为空	说明
channelHotelNo	渠道酒店代码	String	否	
channelOrderNo	渠道订单号	String	是	渠道订单和 PMS 订单号输入参数二选一。默认传渠道订单号；如果 PMS 与渠道已直接互连，可传 orderNo。
orderNo	PMS 订单号	String	是	渠道订单和 PMS 订单号输入参数二选一。默认传渠道订单号；如果 PMS 与渠道已直接互连，可传 orderNo。
channelCode	渠道代码	String	否	QUNAR、CTrip、ELONG

iv. 返回数据

```
{
  "code": "0",
  "msg": "处理成功",
  "data": {
    "channelHotelNo": "渠道酒店代码 //11987635",
    "hotelNo": "PMS 酒店代码 //beijing17171",
    "orderList": [
      {
        "channelOrderNo": "渠道订单号 1",
        "roomTypeCode": "PMS 房型代码",
        "arrangeRoomOperator": "酒店/客人",
        "pmsOrderList": [
          {
            "stayList": [
              {
                "checkInTime": "预计入住时间 2015-09-25
00:00:00",
                "checkOutTime": "预计离店时间 2015-09-26
00:00:00",
                "stayRoomTypeCode": "排房房间对应 PMS 房型代码",
                "roomNo": "入住房间号",
                "stayStatus": "入住状态代码 01:未入住 02:在店 03:已
离店 04:未入住换房 05:取消 06:已入住换房 07:noshow 失约未到"
              }
            ]
          }
        ]
      }
    ]
  }
}
```



```

"data" [
  {
    "channelHotelNo ": "渠道酒店代码"
    "channelProductionList" :[
      {
        "channelPhyRoomTypeCode" : "渠道物理房型代码" ,
        "channelRatePlanCode" : "渠道价格计划代码" ,
        "channelProductionCode" : "渠道产品代码"

      },
      {
        "channelPhyRoomTypeCode" : "渠道物理房型代码" ,
        "channelRatePlanCode" : "渠道价格计划代码" ,
        "channelProductionCode" : "渠道产品代码" ,
      }
    ]
  },
  {
    "channelHotelNo ": "渠道酒店代码"
    "channelProductionList" :[
      {
        "channelPhyRoomTypeCode" : "渠道物理房型代码" ,
        "channelRatePlanCode" : "渠道价格计划代码" ,
        "channelProductionCode" : "渠道产品代码"

      },
      {
        "channelPhyRoomTypeCode" : "渠道物理房型代码" ,
        "channelRatePlanCode" : "渠道价格计划代码" ,
        "channelProductionCode" : "渠道产品代码" ,
      }
    ]
  }
]
}

```

## 5. 查询指定酒店房间基础信息服务

### i. 接口说明

去呼呼智连提供该服务供 OTA 获取指定酒店在 PMS 的批量房间列表。

### ii. 接口地址

<http://.../ota/onlineChoiceRoom/queryRoomBaseInfo.do>

### iii. 输入参数

字段名称	字段描述	字段类型	可以为空	说明
channelHotelNo	渠道酒店代码	String	否	必填项。支持单个酒店查询
channelProductionCodes	渠道产品代码	String	否	如果产品代码有多个,则产品代码之间用逗号分隔
channelCode	渠道代码	String	否	QUNAR、CTIP、ELONG

### iv. 返回数据

```
{
  "code":0,
  "msg":"处理成功",
  "data":[
    {
      "channelHotelNo":"渠道酒店代码",
      "hotelNo":"PMS 酒店代码",
      "roomTypeList":[
        {
          "channelProductionCode":"渠道产品代码",
          "roomTypeCode":"PMS 房型代码",
          "roomList":[
            {
              "roomId":"房间代码",
              "roomNo":"房间号",
              "roomItem":[
                {
                  "key" : " floorNo" ,
                  "value" : " 楼层"
                },
                {
                  "key" : " buildingNo" ,
                  "value" : " 楼座号"
                },
                {
                  "key" : " window" ,
                  "value" : " 有无窗户"
                },
                {
                  "key" : " smoking" ,
                  "value" : " 是否无烟房"
                },
                {
```

```
        "key" : " corner" ,
        "value" : " 房间位置是否靠边"
    },
    {
        "key" : " elevator" ,
        "value" : " 房间位置是否靠电梯"
    },
    {
        "key" : " orientation" ,
        "value" : " 房间朝向"
    },
    {
        "key" : " area" ,
        "value" : " 房间面积"
    },
    {
        "key" : " remarks" ,
        "value" : " 其他描述"
    }
]
},
{
    "roomId": "房间代码",
    "roomNo": "房间号",
    "roomItem": [
        {
            "key" : " floorNo" ,
            "value" : " 楼层"
        },
        {
            "key" : " buildingNo" ,
            "value" : " 楼座号"
        },
        {
            "key" : " window" ,
            "value" : " 有无窗户"
        },
        {
            "key" : " smoking" ,
            "value" : " 是否无烟房"
        },
        {
            "key" : " corner" ,
            "value" : " 房间位置是否靠边"
        }
    ]
}
```

```

    },
    {
      "key" : " elevator" ,
      "value" : " 房间位置是否靠电梯"
    },
    {
      "key" : " orientation" ,
      "value" : " 房间朝向"
    },
    {
      "key" : " area" ,
      "value" : " 房间面积"
    },
    {
      "key" : " remarks" ,
      "value" : " 其他描述"
    }
  ]
}
]
}
]
}
]
}
}

```

房间属性代码及值的关系说明

key	字段含义	字段类型	value 说明
floorNo	楼层	String	楼层
buildingNo	楼座号	String	楼座号
window	有无窗户	String	0 : 无 ; 1 : 有 ; 2 : 不确定
smoking	是否无烟房	String	0 : 无烟房 ; 1 : 可以吸烟 ; 2 : 不确定
corner	房间位置是否靠边	String	0 : 不靠边 ; 1 : 靠边 ; 2 : 不确定
elevator	房间位置是否靠电梯	String	0 : 不靠电梯 ; 1 : 靠电梯 ; 2 : 不确定
orientation	房间朝向	String	0 : 东 ; 1 : 南 ; 2 : 西 ; 3 : 北 ; 4 : 不确定
area	房间面积	String	房间面积, 数字
remarks	其他描述	String	其他房间信息的描述

6. 查询指定房型的房间房态信息服务

i. 接口说明

去呼呼智连提供该服务供 OTA 获取指定房型的房间在 PMS 的房态信息。

## ii. 接口地址

http://.../ota/onlineChoiceRoom/queryRoomStatus.do

## iii. 输入参数

字段名称	字段描述	字段类型	可以为空	说明
channelHotelNo	渠道酒店代码	String	否	必填项。支持单个酒店查询
channelProductio nCodes	渠道产品代码	String	否	如果产品代码有多个,则产品代码 之间用逗号分隔
fromDate	起始日期	String	否	开始日期, yyyy-MM-dd, 包含当 天
toDate	查询截止日期	String	否	截止日期, yyyy-MM-dd, 包含当 天
channelCode	渠道代码	String	否	QUNAR、CTIP、ELONG

## iv. 返回数据

```
{
  "code":0,
  "msg":"处理成功",
  "data":[
    {
      "channelHotelNo":"渠道酒店代码",
      "hotelNo":"PMS 酒店代码",
      "fromDate": "2016-11-23",
      "toDate": "2016-11-24",
      "roomTypeList":[
        {
          "channelProductionCode ":"渠道产品代码",
          "roomTypeCode":"PMS 房型代码",
          "roomList":[
            {
              "roomId":"房间代码",
              "roomNo":"房间号",
              "date": "2016-11-23",
              "roomStatus":"房间状态 //0 : 不可选 ; 1 : 可选"
            },
            {
              "roomId":"房间代码",
              "roomNo":"房间号",
              "date": "2016-11-24",
            }
          ]
        }
      ]
    }
  ]
}
```

```
        "roomStatus": "房间状态 //0 : 不可选 ; 1 : 可选"
    }
}
],
{
    "channelProductionCode": "渠道产品代码",
    "roomTypeCode": "PMS 房型代码",
    "roomList": [
        {
            "roomId": "房间代码",
            "roomNo": "房间号",
            "date": "2016-11-23",
            "roomStatus": "房间状态 //0 : 不可选 ; 1 : 可选"
        },
        {
            "roomId": "房间代码",
            "roomNo": "房间号",
            "date": "2016-11-24",
            "roomStatus": "房间状态 //0 : 不可选 ; 1 : 可选"
        }
    ]
}
]
}
]
```

## 7. 渠道订单排房服务

### i. 接口说明

去呼呼智连提供该服务供 OTA 将选房结果请求同步给 PMS。

### ii. 接口地址

<http://.../ota/onlineChoiceRoom/assignRoom.do>

### iii. 输入参数

注：该接口入参必须是 json 格式

字段名称	字段描述	字段类型	可以为空	说明
------	------	------	------	----



channelHotelNo	渠道酒店代码	String	否	
channelOrderNo	渠道订单号	String	是	渠道订单和 PMS 订单号输入参数二选一。默认传渠道订单号 ;如果 PMS 与渠道已直接互连 , 可传 orderNo。
orderNo	PMS 订单号	String	是	渠道订单和 PMS 订单号输入参数二选一。默认传渠道订单号 ;如果 PMS 与渠道已直接互连 , 可传 orderNo。
stays	stay 集合	集合	否	
stays.roomId	房间 id	String	否	
stays.roomNo	房间号	String	否	
stays.customerName	入住人姓名	String	是	
stays.customerTelNo	入住人电话	String	是	
channelCode	渠道代码	String	否	QUNAR、CTRIP、ELONG
operator	操作人	String	否	

Stays 示例 :

```
[{
  "roomId":"房间 id",
  "roomNo":"房间号",
  "customerName":"入住人姓名",
  "customerTelNo":"入住人电话"
}]
```

iv. 返回数据

```
{
  "code" : 0,
  "msg" : "处理成功"
```

```
}
```

## 8. 渠道订单换房服务

### i. 接口说明

去呼呼智连提供该服务供 OTA 将换房请求同步给 PMS。

### ii. 接口地址

<http://.../ota/onlineChoiceRoom/changeRoom.do>

### iii. 输入参数

注：该接口入参必须是 json 格式

字段名称	字段描述	字段类型	可以为空	说明
channelHotelNo	渠道酒店代码	String	否	
channelOrderNo	渠道订单号	String	是	渠道订单和 PMS 订单号输入参数二选一。默认传渠道订单号；如果 PMS 与渠道已直接互连，可传 orderNo。
orderNo	PMS 订单号	String	是	渠道订单和 PMS 订单号输入参数二选一。默认传渠道订单号；如果 PMS 与渠道已直接互连，可传 orderNo。
stays	stay 集合	集合	否	回传该订单所有房间列表
stays.roomId	房间 id	String	否	房间 id
stays.roomNo	房间号	String	否	房间号
stays.customerName	入住人姓名	String	是	
stays.customerTelefono	入住人电话	String	是	
channelCode	渠道代码	String	否	QUNAR、CTrip、ELONG
operator	操作人	String	否	

Stays 示例：

```
{
```

```
"roomId":"房间 id",  
  
"roomNo":"房间号",  
  
"customerName":"入住人姓名",  
  
"customerTelNo":"入住人电话"  
  
}}
```

#### iv. 返回数据

```
{  
  "code" : 0,  
  "msg" : "处理成功"  
}
```

### 9. 渠道订单取消排房服务

#### i. 接口说明

去呼呼智连提供该服务供 OTA 将取消在线选房请求同步给 PMS。

#### ii. 接口地址

<http://.../ota/onlineChoiceRoom/changeRoom.do>

#### iii. 输入参数

注：该接口入参必须是 json 格式

字段名称	字段描述	字段类型	可以为空	说明
channelHotelNo	渠道酒店代码	String	否	
channelOrderNo	渠道订单号	String	是	渠道订单和 PMS 订单号输入参数二选一。默认传渠道订单号；如果 PMS 与渠道已直接互连，可传 orderNo。
orderNo	PMS 订单号	String	是	渠道订单和 PMS 订单号输入参数二选一。默认传渠道订单号；如果 PMS 与渠道已直接互连，可传 orderNo。
channelCode	渠道代码	String	否	QUNAR、CTIP、ELONG

operator	操作人	String	否	
----------	-----	--------	---	--

#### iv. 返回数据

```
{
  "code" : 0,
  "msg" : "处理成功"
}
```

## 六、 OTA 需提供接口

### 1. 接受支持在线选房产品服务

#### i. 接口说明

OTA 提供该服务供智连推送支持在线选房的产品列表。

#### ii. 接口地址

由 OTA 自定义。

#### iii. 输入参数

字段名称	字段描述	字段类型	可以为空	说明
channelHotelNo	渠道酒店代码	String	否	
channelProductionList. channelPhyRoomTypeCode	渠道物理房型代码	String	否	
channelProductionList. channelRatePlanCode	渠道价格计划代码	String	否	
channelProductionList. channelProductionCode	渠道产品代码	String	否	

#### iv. 返回数据

```
{
  "code" : 0,
  "msg" : "处理成功"
}
```

### 2. 订单分房、换房消息通知接口

### i. 接口说明

OTA 提供该接口供去呼呼智连调用,通知订单分房、换房信息。

### ii. 接口地址

由 OTA 自定义。

### iii. 输入参数

字段名	说明	类型	备注
channelOrderNo	渠道订单号	String	
operator	操作人	String	
roomList			
roomList .stayNo	Stay 编码	String	
roomList .roomTypeCode	房型代码	String	
roomList .roomTypeName	房型名称	String	
roomList .roomId	房间代码	String	
roomList .roomNo	房间号	String	
roomList .oldStayNo	历史 Stay 编码	String	当为订单分房时, 该字段为空, 当为订单换房时, 该字段存储换房之前的 stayNo
roomList .oldRoomTypeCode	历史 房型 代码	String	当为订单分房时, 该字段为空, 当为订单换房时, 该字段存储换房之前的房型代码
roomList .oldRoomTypeName	历史 房型 名称	String	当为订单分房时, 该字段为空, 当为订单换房时, 该字段存储换房之前的房型名称
roomList .oldRoomId	历史 房间 代码	String	当为订单分房时, 该字段为空, 当为订单换房时, 该字段存储换房之前的房间代码
roomList .oldRoomNo	历史 房间 号	String	当为订单分房时, 该字段为空, 当为订单换房时, 该字段存储换房之前的房间号

示例:

```
{
  "channelOrderNo": "渠道订单号",
  "operator": "操作人",
  "roomList": [
    {
      "stayNo": "stay 编码"
      "roomTypeCode": "房型代码"
      "roomTypeName": "房型名称"
      "roomId": "房间代码"
      "roomNo": "房间号"
      "oldStayNo": "历史 stay 编码"
      "oldRoomTypeCode": "房型代码"
    }
  ]
}
```

```
        "oldRoomTypeName": "房型名称"
        "oldRoomId": "房间代码"
        "oldRoomNo": "房间号"
    },
    {
        "stayNo": "stay 编码"
        "roomTypeCode": "房型代码"
        "roomTypeName": "房型名称"
        "roomId": "房间代码"
        "roomNo": "房间号"
        "oldStayNo": "历史 stay 编码"
        "oldRoomTypeCode": "房型代码"
        "oldRoomTypeName": "房型名称"
        "oldRoomId": "房间代码"
        "oldRoomNo": "房间号"
    }
]
}]
```

iv. 返回数据

```
{
  "code" : 0,
  "msg" : "处理成功"
}
```

3. 订单取消分房消息通知接口

i. 接口说明

OTA 提供该接口供去呼呼智连调用,通知订单取消分房信息。

ii. 接口地址

由 OTA 自定义。

iii. 输入参数

字段名	说明	类型	备注
channelOrderNo	渠道订单号	String	
operator	操作人	String	

stayList			
stayList .stayNo	Stay 编码	String	
stayList .roomId	房间代码	String	
stayList .roomNo	房间号	String	

示例：

```

[[
  " channelOrderNo ":"渠道订单号",
  " operator ":"操作人",
  "stayList":[
    {
      "stayNo": "stay 编码"
      "roomId": "房间代码"
      "roomNo": "房间号"
    },
    {
      "stayNo": "stay 编码"
      "roomId": "房间代码"
      "roomNo": "房间号"
    }
  ]
]]

```

#### iv. 返回数据

```

{
  "code" : 0,
  "msg" : "处理成功"
}

```

## 七、 系统服务状态码说明

状态码	状态码描述
0	处理成功
-10000	未知异常
-10001	系统处理异常
-1000	缺少 pmsId 参数
-1001	缺少 channelCode 参数
-1002	缺少 PMS 酒店代码
-1003	缺少渠道酒店代码

-1004	缺少 PMS 价格计划代码
-1005	缺少渠道价格计划代码
-1006	缺少 PMS 价格计划名称
-1007	缺少渠道价格计划名称
-1008	缺少有效星期
-1009	缺少起始日期
-1010	缺少结束日期
-1011	起始日期格式错误
-1012	结束日期格式错误
-1013	开始日期不能大于结束日期
-1014	开始日期不能小于当前日期
-1015	缺少渠道订单号
-1016	缺少操作人 ID
-1017	缺少操作人姓名
-1018	缺少拒单原因类型
-1019	缺少直连用户名
-1020	缺少直连密码
-1021	缺少用户 IP
-1022	缺少接口版本号
-1023	缺少订单价格
-1024	缺少订单客人姓名
-1025	缺少 PMS 物理房型代码
-1026	缺少联系人姓名
-1027	缺少联系人联系方式
-1028	缺少有效房量
-1029	房量格式错误
-1030	缺少酒店名称
-1031	缺少渠道酒店名称



-1032	开始结束时间间隔大于 90 天
-1033	缺少渠道物理房型代码
-1034	缺少渠道物理房型名称
-1035	缺少 PMS 物理房型名称
-1036	底价、卖价、佣金至少 2 个不为空
-1037	价格字段内容格式错误
-1038	缺少手机验证码
-1039	缺少手机号码
-2000	没有进行酒店级渠道匹配
-2001	订单状态已改变
-2002	渠道未给您的账号分配操作权限
-2003	您的账号暂时没有绑定的酒店信息
-2004	不满足订单自动审核条件
-2005	渠道下没有账号开通
-2006	没有进行价格计划匹配
-2007	没有进行物理房型匹配
-2008	该物理房型已经匹配
-2009	不存在该物理房型
-2010	该渠道价格计划已经匹配
-2011	该渠道价格计划与当前渠道酒店不匹配
-2012	PMS 代码不合法
-2013	当前 PMS 服务处于停用状态
-2014	已存在的酒店匹配
-2015	渠道酒店不属于该账号
-2016	渠道代码尚未开通服务
-2017	渠道不存在该组合的产品
-2018	没有该组合的产品级对接匹配
-2019	该渠道产品已经匹配

-2020	订单不存在或不属于该酒店
-2024	推送无效
-3000	渠道确认订单操作失败
-3001	渠道拒单操作失败
-3002	渠道订单入住审核操作失败
-3003	渠道订单离店审核操作失败
-3004	渠道更改房量操作全部失败
-3005	渠道更改房量操作部分失败
-3006	开房全部操作失败
-3007	开房部分操作失败
-3008	关房全部操作失败
-3009	关房部分操作失败
-3010	设置房价操作失败
-3011	设置房价部分操作失败,请刷新重试
-3012	用户名或密码错误
-3013	该手机号未与 OTAebooking 账号进行绑定
-3014	动态码发送次数过多, 请明日再试
-3015	动态码获取频繁, 请 1 小时后再试
-3016	动态码获取频繁, 请 15 分钟后再试
-3017	请 10 分钟后重试
-3018	动态码获取频繁, 请 1 分钟后再试
-3019	账号异常, 请 10 分钟后再试
-3020	账号异常, 请 24 小时后再试
-3021	动态码错误, 请重新输入
-3022	账号异常, 请联系 OTA 工作人员进行咨询, 联系电话 4006812010
-3023	动态码已失效, 请重新发送动态码
-3024	请输入正确的手机号码
-4000	不存在的渠道 Code

-4001	该渠道暂未开放此功能
-4002	系统错误，请重试
-4003	贵方渠道不支持此种对接模式
-5000	HMAC 校验失败
-5001	酒店无此订单操作权限
-5002	该版本 API 接口暂未开放

## 八、 FAQ